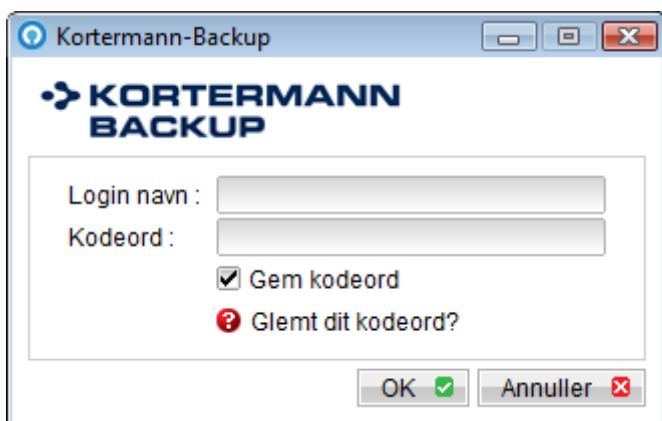


Opsætning af dit første backup-sæt

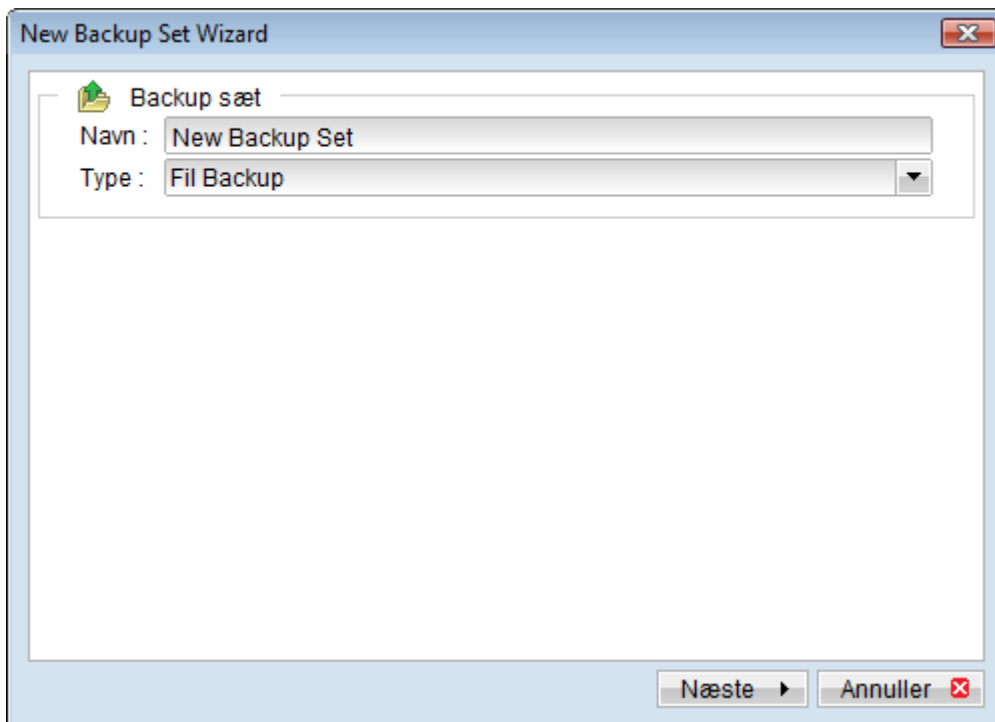
Når du starter Kortermann-Backup op for første gang, skal du indtaste dit Login-navn og kodeord. Du har modtaget disse oplysninger i en e-mail umiddelbart efter du blev oprettet.. Klik herefter på "OK".



The screenshot shows a window titled "Kortermann-Backup". Inside the window, there is a logo for "KORTERMANN BACKUP" with a blue arrow icon. Below the logo, there are two text input fields: "Login navn:" and "Kodeord:". Under the "Kodeord:" field, there is a checked checkbox labeled "Gem kodeord" and a red question mark icon with the text "Glemte dit kodeord?". At the bottom of the window, there are two buttons: "OK" with a green checkmark icon and "Annuller" with a red X icon.

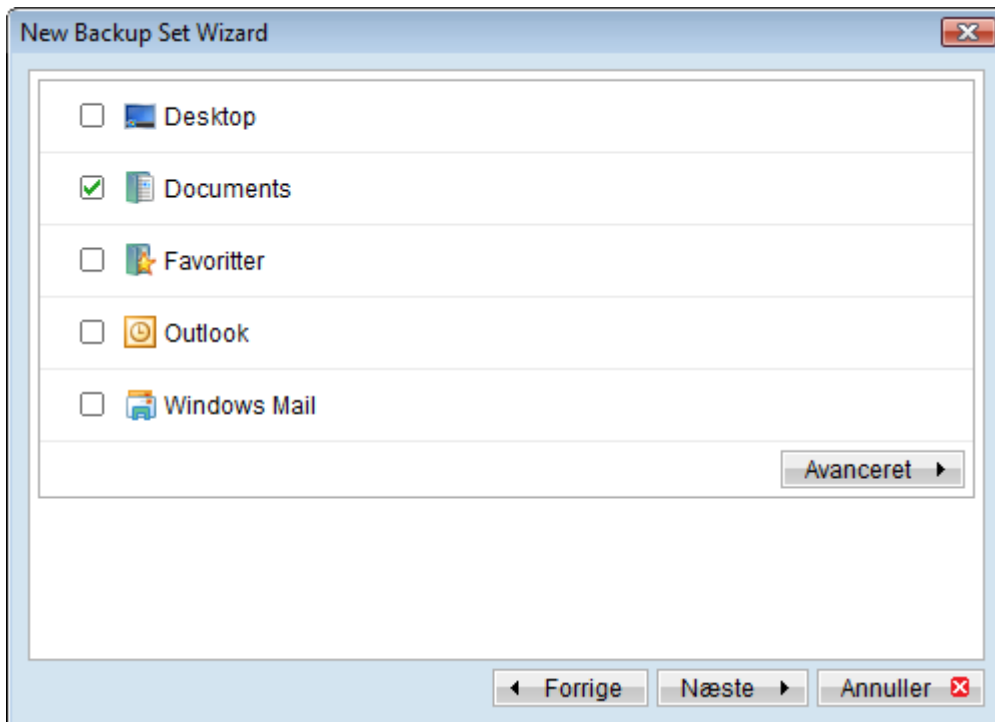
Nu skal du have opsat dit første backup-sæt. Det gør man ved, at udvælge, hvilke data man ønsker backup af, samt hvor ofte man ønsker at dette sæt skal køres.

Giv først dit backup-sæt et sigende navn, vælg "Fil Backup" i "Type" og klik på "Næste".



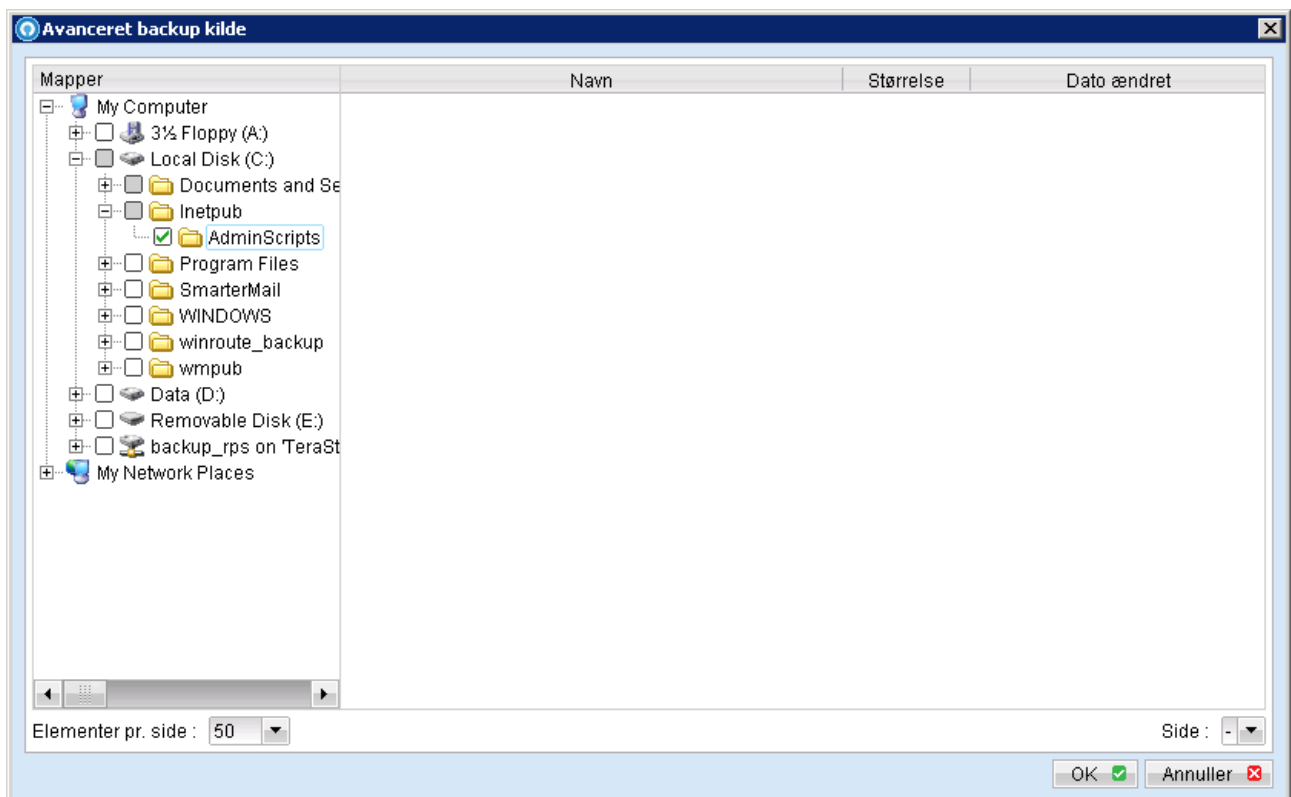
The screenshot shows a window titled "New Backup Set Wizard". Inside the window, there is a folder icon and the text "Backup sæt". Below this, there are two fields: "Navn:" with the text "New Backup Set" and "Type:" with a dropdown menu showing "Fil Backup". At the bottom of the window, there are two buttons: "Næste" with a right-pointing arrow and "Annuller" with a red X icon.

Nu har du mulighed for, at vælge nogle af de mest almindelige ting at tage backup af. Ønsker du at tage backup af andre filer end de viste, så klik på "Avanceret".

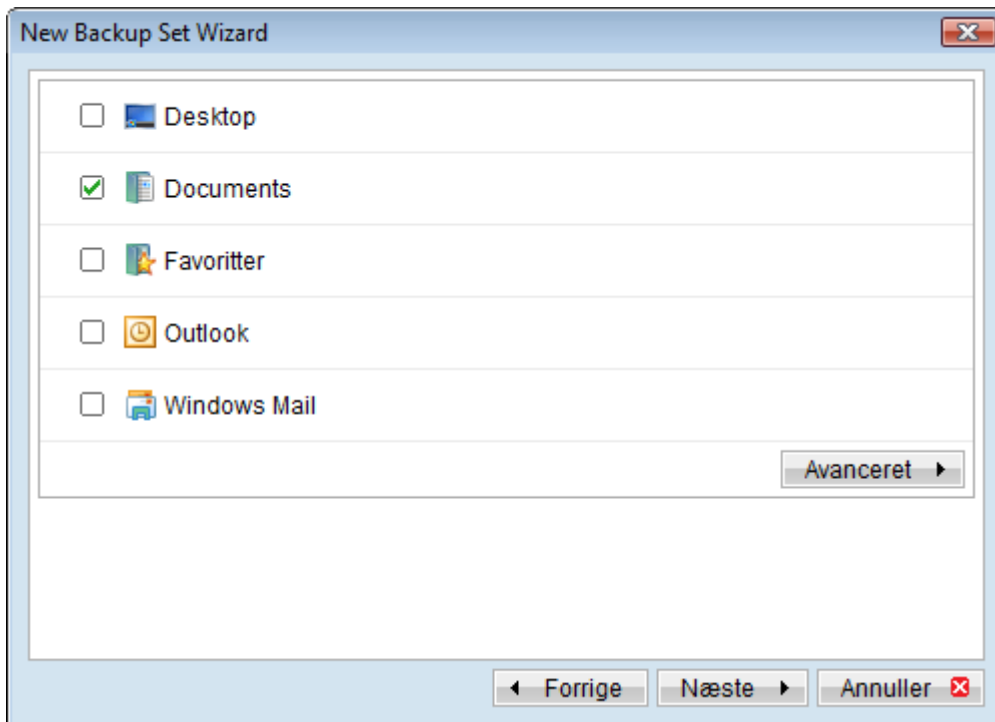


Her kan du nøjagtigt udvælge, hvilke filer eller mapper du ønsker skal være en del af dette backup-sæt.

Når du er færdig klikker du "OK".

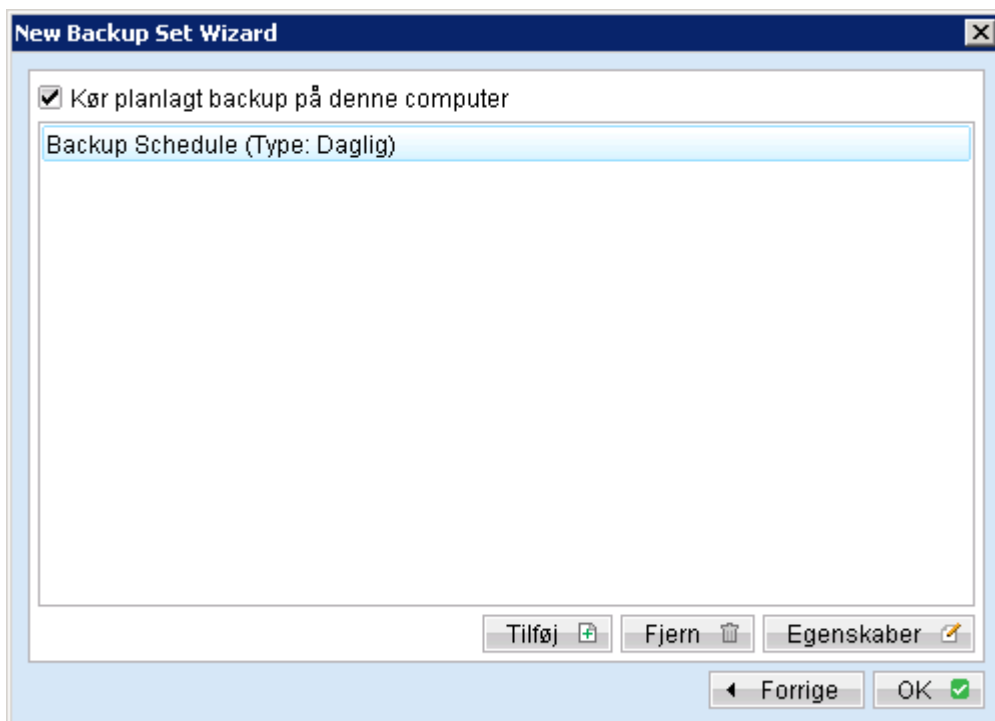


Klik herefter på "Næste".



Nu skal du vælge, hvornår og hvor ofte du ønsker backup-sættet skal køre. Som standard opretter programmet et tidsskema, hvor der bliver taget backup én gang om dagen kl. 21.

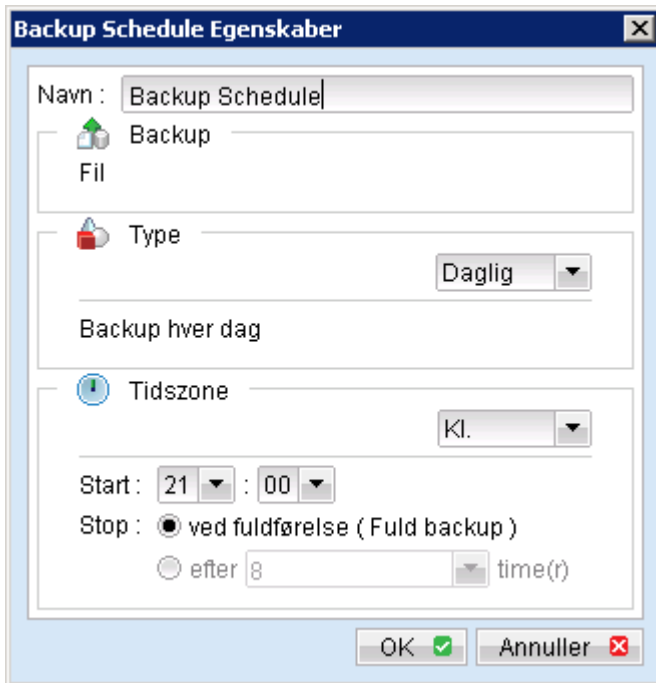
Ønsker du at ændre på dette, så klik på "Egenskaber".



Her kan du under "Type" vælge med, hvilket interval der bliver taget backup og under "Tidszone" kan du sætte start-tidspunktet.

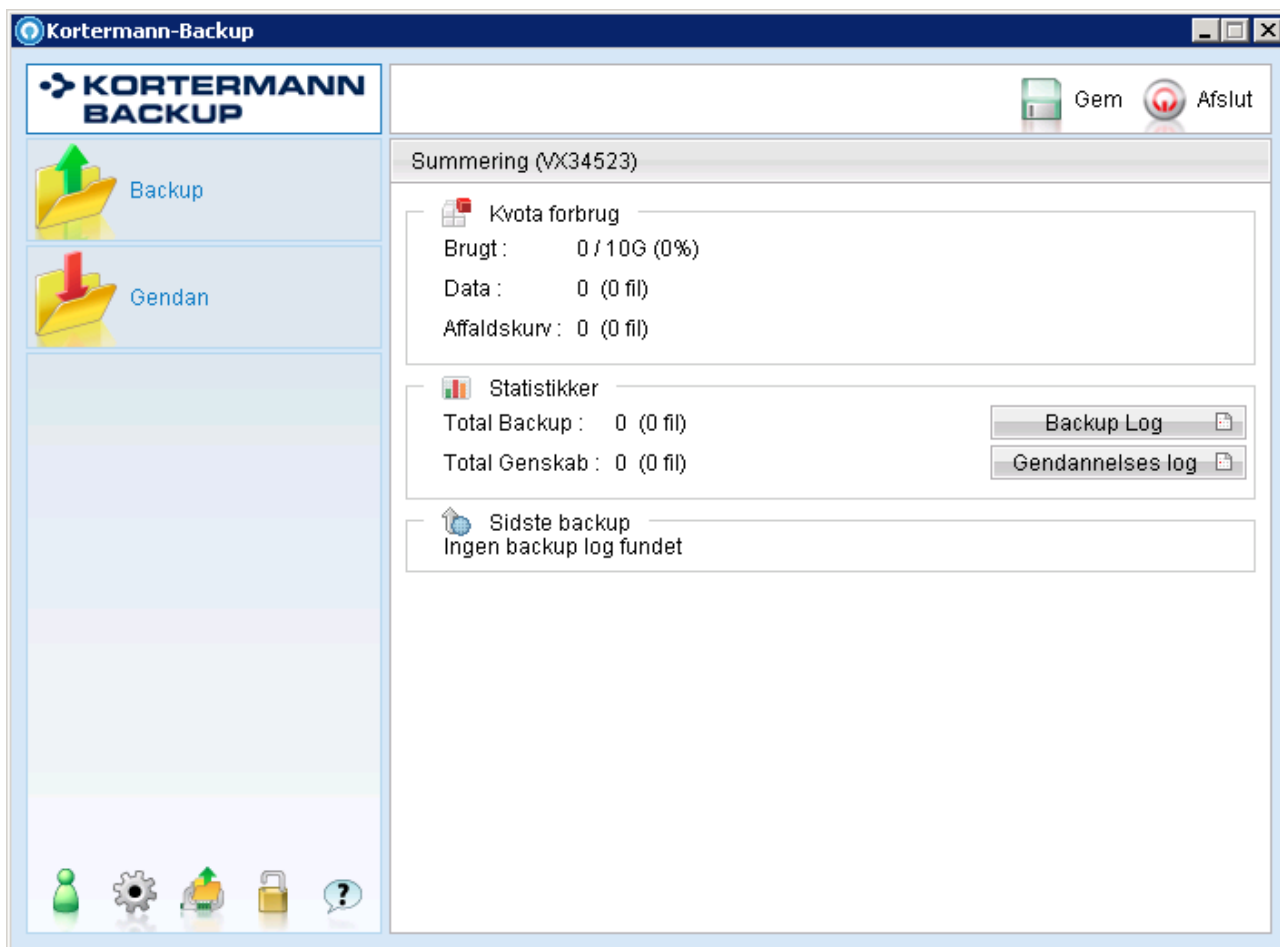
Hvis du ikke har en meget hurtig internetforbindelse, så husk at sætte backup-sættet til at stoppe efter nogle timer. Hvis sættet fx er sat til at starte kl. 21:00 kan man sætte det til at stoppe efter 9 timer (dvs. kl. 6.00), så internetforbindelsen ikke belastes mens der er folk på arbejde.

Klik herefter på "OK".



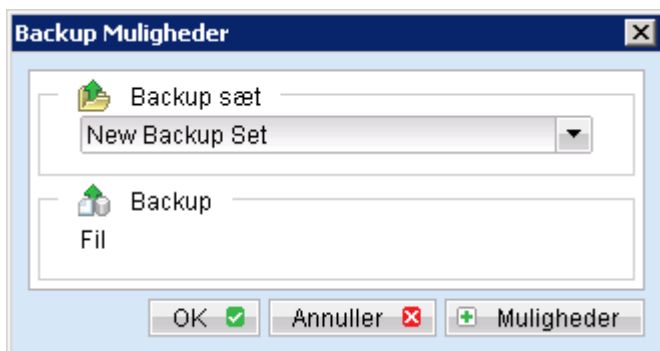
Nu er backup-sættet konfigureret og vil automatisk køre på det angivne tidspunkt.

Du kan også starte backup'en manuelt, hvis du ønsker dette. Det gøres ved at starte programmet op og klikke på knappen "Backup".

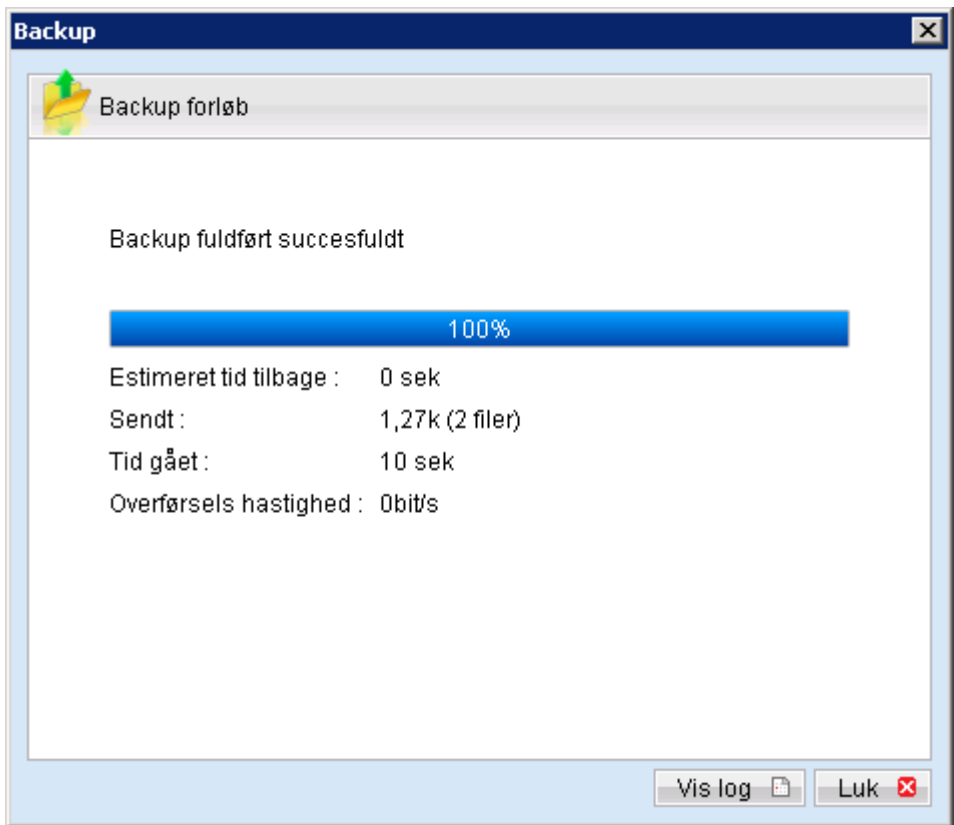


Her vælges, hvilket backup-sæt der ønskes kørt. Har du kun ét backup-sæt er det automatisk valgt.

Tryk på "OK" og backup'en starter.



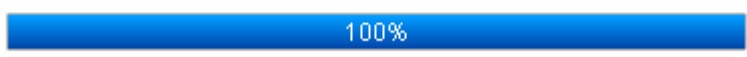
Når der vises "100%" er backup'en færdig og du kan klikke på "Luk".



Backup

Backup forløb

Backup fuldført succesfuldt



Estimeret tid tilbage : 0 sek
Sendt : 1,27k (2 filer)
Tid gået : 10 sek
Overførsels hastighed : 0bit/s

Vis log Luk